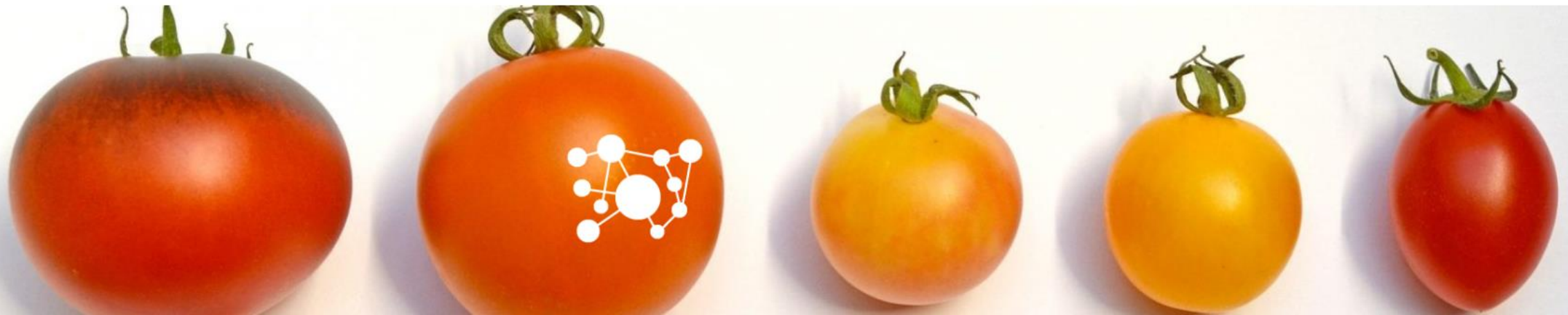


Food Valley *of Bjuv*

Why Food Valley of Bjuv?

Changing consumer needs and behaviour give rise to new demands on the future methods of production and handling of food. Imports of fish and vegetables today represent a substantial proportion of consumption, especially as the popularity of these foods is increasing.

Consumers also increasingly demand ethical and locally produced food. Therefore, locally and sustainably produced food is one of the most important factors to secure and develop the future of the Swedish food industry.



I samarbete med



LUNDS UNIVERSITET
Campus Helsingborg



Välkommen till Energiseminarium på Findus Sverige AB, 26 okt, kl. 09:00-16:30

Moderator: Peter Sylwan, Vetenskapsjournalist

Program förmiddag

Samhälle

- 09:00 Samling – intransport - kaffe
- 09:30 Stefan Svalö, Kommunalråd, Bjuvs kommun
Hälsar välkomna
- 09:45-10:15 Göran Tunhammar, Landshövding Skåne Län
Inledning
- Fika möjlighet att besöka utställare
- 10:45-11:30 Peter Vadasz, Borgmästare Güssing, Österrike
En fantastisk resa från stagnation till tillväxt – med hjälp av lokalt resursutnyttjande

I Bjuvs kommun har politiken och näringslivet tillsammans med Lunds Universitet/Campus Helsingborg bestämt sig för att ta tillvara och utveckla lokala energiresurser för att skapa tillväxt och ett lokalt hållbart samhälle.

Biomass meeting in Bjuv, Sweden

The conference on renewable energies with a special focus on biomass was held in Sweden on 27th September 2010. The meeting aimed at the presentation of the MAKE-IT-BE project and its achievements and also the future perspectives for bioenergy.

The event took place in the municipality of Bjuv, an old market town which flourished in the 18th and 19th

century thanks to the coal mining industry, situated in a frontier province Skåne in the South of Sweden. Initiated by Rudolf TORNERHJELM, a member of the Friends of the Countryside and laureate of the Anders WALL Award



2009, the meeting gathered together all the involved stakeholders including political representatives, researchers from Lund University – Campus Helsingborg and representatives of business.

Program eftermiddag

Forskning

- 12:45-13:30 Torleif Bramryd - Michael Johanson, Lunds Universitet – Campus Helsingborg
Från produktion till konsumtion. - Biogasens styrkor, hinder, hot och möjligheter

Näringsliv

- 13:40-14:15 Sustainable Business Hub,
Håkan Knutsson, Bengt Malmberg
Miljötekniknätverk i Skåne

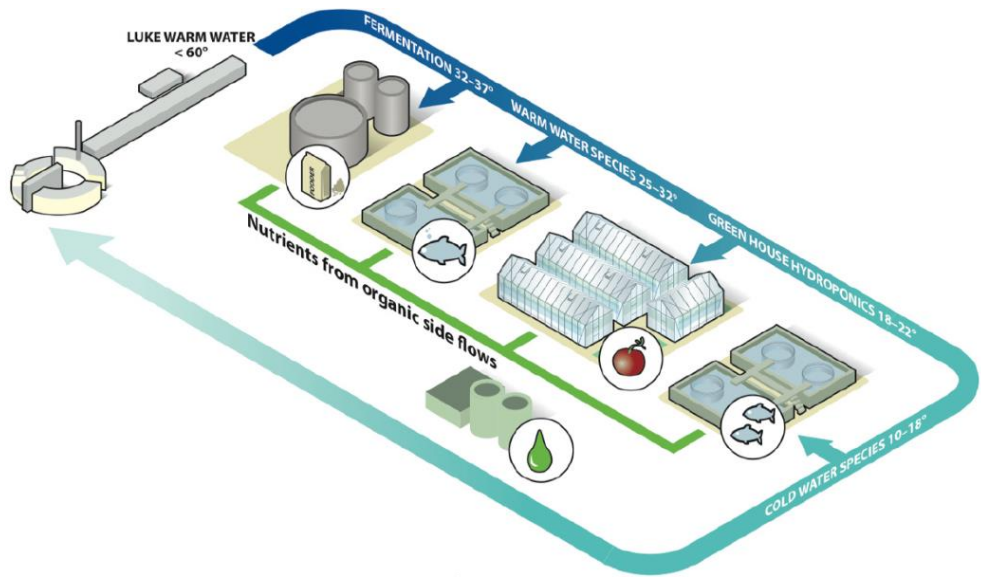
Fika möjlighet att besöka utställare

- 14:45-15:30 Anders Olsson, vice koncernchef E.ON Nordic
Energimarknad i förändring – stora utmaningar och inspirerande möjligheter

- 15:40-16:15 Roger Persson, Produktionsdirektör Findus Sverige AB
Lokalt odlade grönsaker – ett lysande exempel på effektivt resursutnyttjande

16:15-16:30 Avslutande frågestund-paneldebatt

Plats: Findus Sverige AB - Bjuv, Billesholmsvägen, 267 40 Bjuv



SSEC
 SWEDISH SURPLUS
 ENERGY COLLABORATION



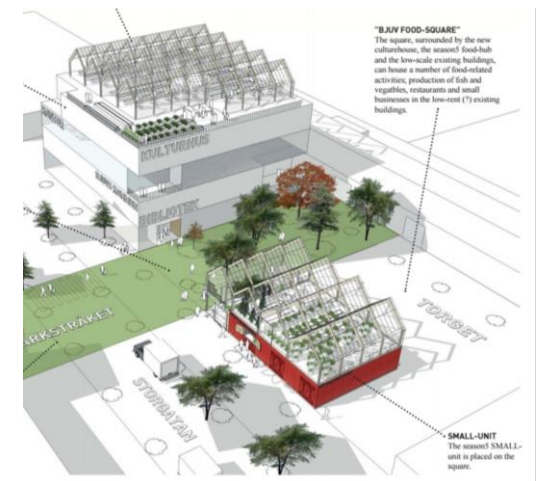
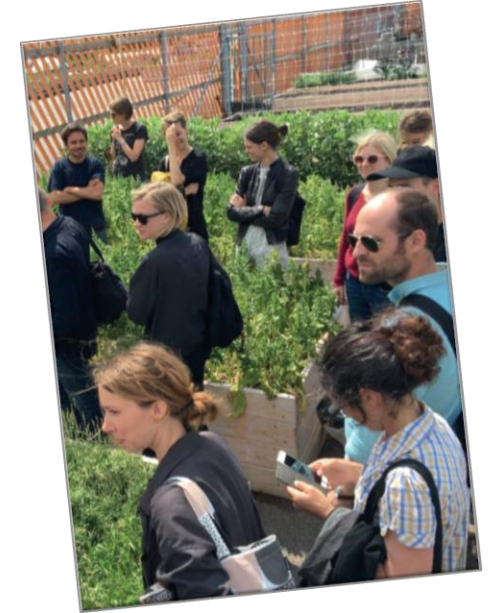
sse-c.se

Nationellt nätverk för tillvaratagande av restresurser

Offentligt – Privat – Akademi
 Sveriges Lantbruksuniversitet

Urban Food – Urban Health

- Hållbarhets skapas genom att alla tillåts bli involverade och kan dra nytta av fördelarna som skapas
- Offentligt – privat samarbete
- Industri och samhälle tillsammans
- Skapa engagemang och delaktighet i hela samhället



Hållbar kretslopps-baserad livsmedelsproduktion



Tillkommer
hela tiden nya
verksamheter

Vertikal
inomhusodling
av kryddväxter



Opportunities

The area offers an existing infrastructure adapted for sustainable and circular food production. Approved real estates, high capacity biological sanitation plant and residues are handled by the biogas plant. Bjuv municipality and adjacent landowners focus on sustainable food production and offers expansion opportunities.

Food Valley of Bjuv is a cluster where entrepreneurs and innovators get together to develop the future of food production and food companies. Networking and cooperation between research, entrepreneurs and industry is an important part in meeting future consumer and market demand.

Food Valley of Bjuv has several focus areas; sustainable food production – Green impact industry park, onshore fish farming, greenhouse cultivation, extraction of vegetable protein, innovative packaging industry and development of related supportive industry.



Industry park

Green Impact Industry Park, operated by FoodHills, is an important element in Food Valley of Bjuv and is best described as an innovation engine for small and medium-sized enterprises. The industry park creates conditions for the exchange of knowledge between enterprises with the ambition to scale up internationally and take a position in global value chains.

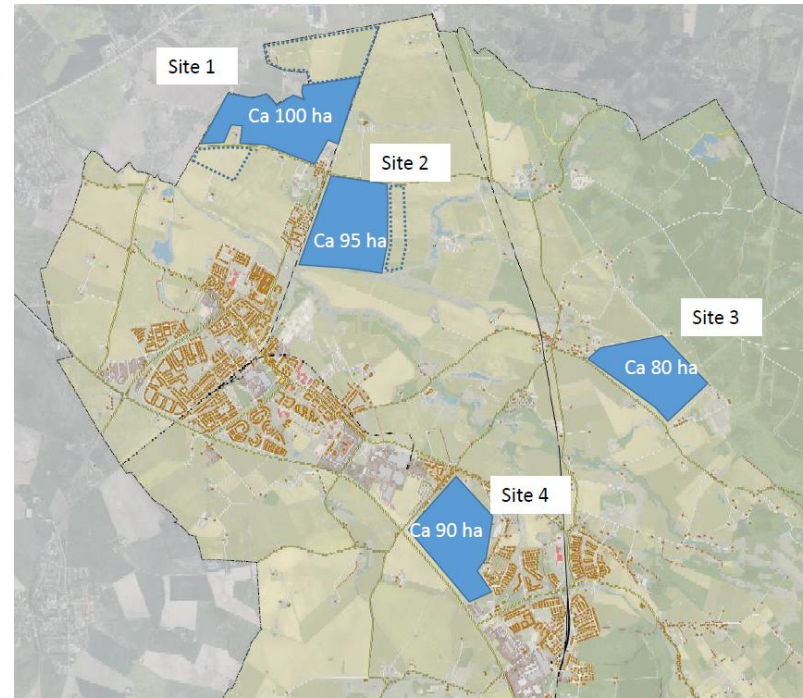
Northern Europe's largest, most energy efficient and automated cold storage facility, operated by Kloosterboer, is located in the industry park.

The industry park is located in the heart of Skåne, Sweden's most important region for food production and agriculture. Green Impact Industry Park is the venue for developing future food production and food companies as consumers' changing needs and behaviours impose new requirements on the future of food. In short, this is sustainable, climate-smart food production at an industrial scale.



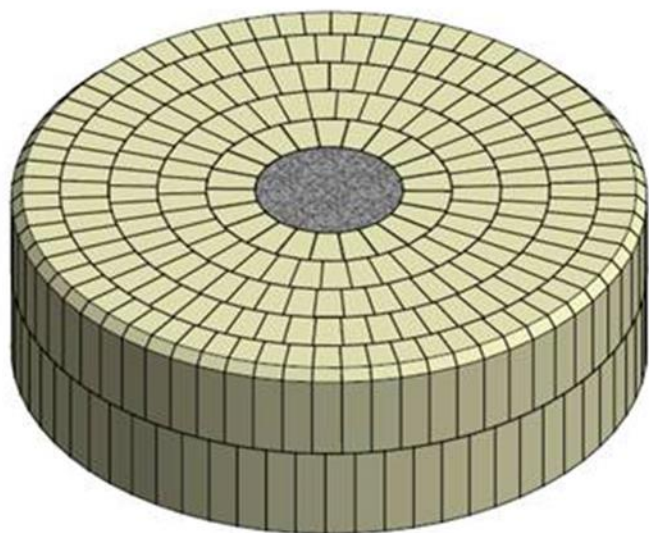
Industriell symbios - möjligheter

- FVoB är mycket mer än fd Findus
- Mycket god kraftförsörjning
- Väl utbyggt gasnät – Biogasanläggning
- Befintligt fjärrvärmenät (Neova)
- Befintlig infrastruktur
- Självförsörjning – Microgrid (Ectogrid)
- Kompetens
- Nätverk
- Erfarenhet



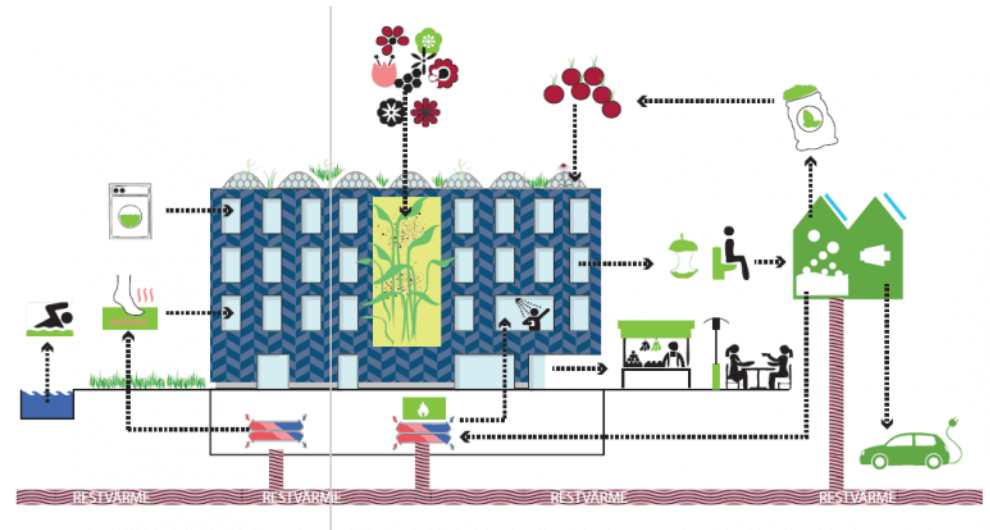
Pilot investering – Urban Health

- Hållbart samhälle genom att nyttja restvärme
- Attraktiva miljöer
- Incitament – medvetenhet - engagemang
- Säker trafikmiljö



Restvärmetävling - Mat i staden

“Food Valley of Bjuv i miniatyr”



5. MEDIUM - SPECIFIC SITE: BJUV

5.1 "SUPERSUSTAINABLE CULTUREHOUSE"

The City of Bjuv are planning for a new multifunctional building in the center of Bjuv. A semi-public building containing a Library, restaurant and commercial office-spaces. In the croospoint if the prolonged park-strip "det förläggda parkstråket" an the main street (storgatan) two existing buildings are removed and replaced with the new culturehouse and the season5 SMALL-unit. Forming a spatially intimate green-public place between the opposite entrances to the library and the public greenhouse. Together with building-intergrated rooftop greenhouses this can be a perfect location for the MEDIUM-solution.

The Seson5 food-production-unit is placed in the crosspoint of the parkstrip and the main street right at the heart of Bjuv. **It is clearly manifesting the city of Bjuvs ambition to become a food-production-city** and functions as an accessible and pedagogic "show-room" for the Large-scale food-production in the "food valley of Bjuv" outside the city.



BJUV FOODCULTURE-HOUSE

On the northeast corner of kv. Elefanten we propose a rough outline of a new "supersustainable" culturehouse. Built with massive-wood and clad with solarcells.

- Hosting;
- New Library + restaurant on street level
 - Office-spaces for the municipality administration
 - Commercial office-spaces
 - Roof-top vegetable cultivations

The rough sketch shows a building with a footprint of 30x30m=900 m2
4 storeys makes a total rentable area of 2700 m2 + the roof-top

ROOFTOP GREENHOUSES

The excess of the produced fish-water in the SMALL-unit down on the square provide nutrient water to the 600 m2 rooftop greenhouses on the new "Bjuv-culture-house".



kv. Elefanten in the center of Bjuv



"BJUV FOOD-SQUARE"

The square, surrounded by the new culturehouse, the season5 food-hub and the low-scale existing buildings, can house a number of food-related activities; production of fish and vegetables, restaurants and small businesses in the low-rent (?) existing buildings.

ENTRANCE-POINT

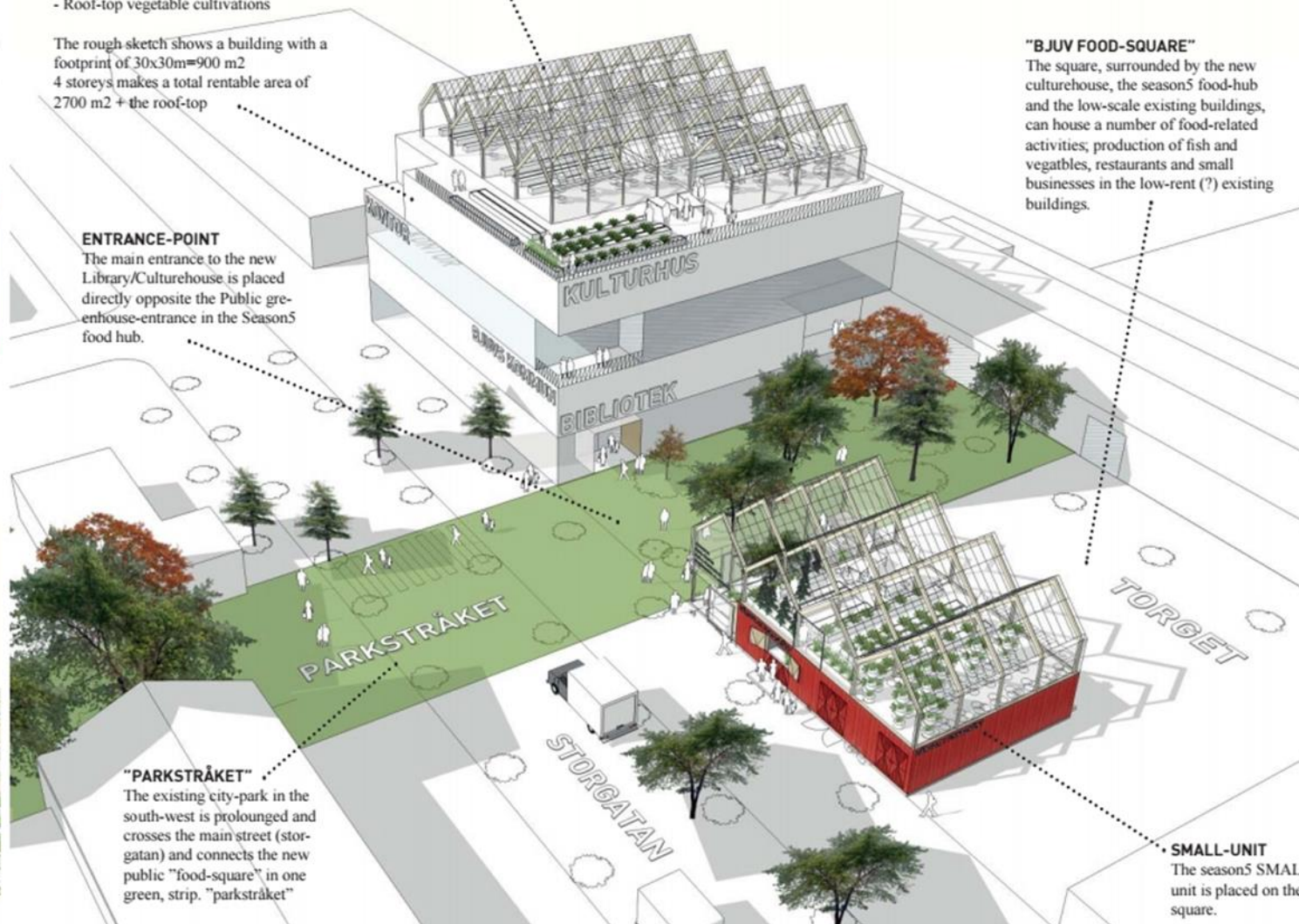
The main entrance to the new Library/Culturehouse is placed directly opposite the Public greenhouse-entrance in the Season5 food hub.

"PARKSTRÅKET"

The existing city-park in the south-west is prolonged and crosses the main street (storgatan) and connects the new public "food-square" in one green, strip. "parkstråket"

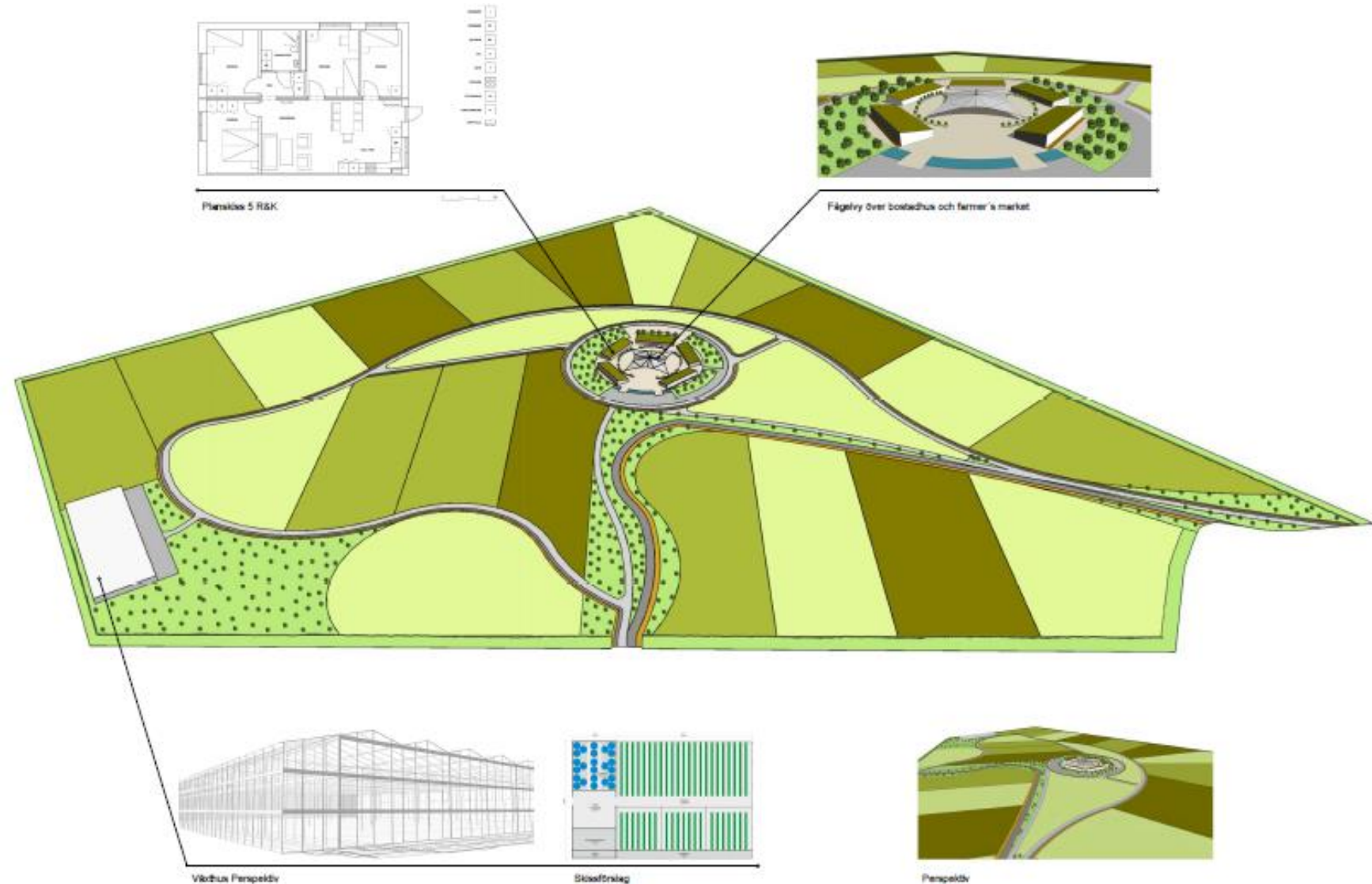
SMALL-UNIT

The season5 SMALL-unit is placed on the square.



OAS – Odling, Arbetsmarknadsintroduktion, Sysselsättning

- Nyttja befintlig infrastruktur
- Landsbygdsutveckling
- Integration
- Yrkesutbildning
- Utveckling
- Kvalitet
- Hållbart



Nationell och Regional förankring



Tre strategiska områden

Regler och villkor

Mål: ...**konkurrenskraftig och hållbar livsmedelskedja där produktionen ökar...**

Konsument och marknad

Mål: ...**konsumenterna ska ha ett högt förtroende för livsmedlen och kunna göra medvetna och hållbara val...**

Kunskap och innovation

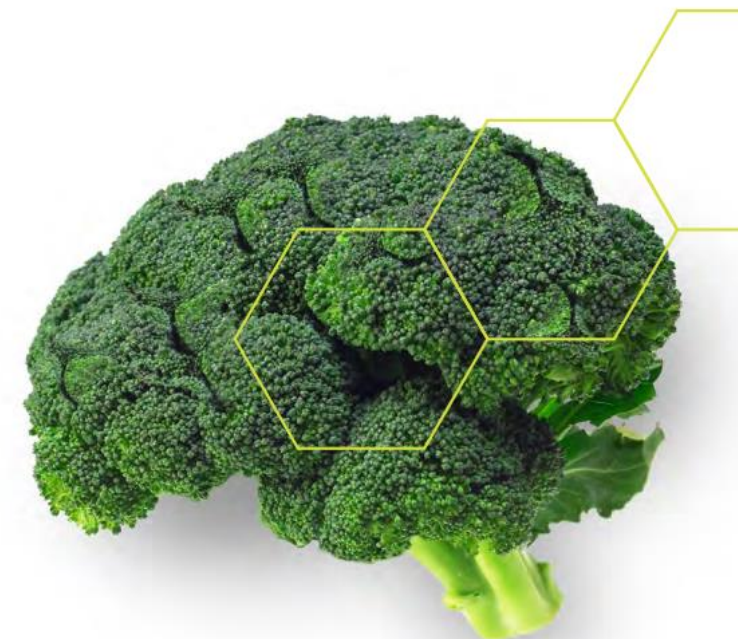
Mål...**stödja kunskaps- och innovationssystemet för att bidra till ökad produktivitet och innovation i livsmedelskedjan samt hållbar produktion och konsumtion av livsmedel.**

Fem Strategiska samhandlingsområden

- Regler och villkor
- Cirkulärt och biobaserat livsmedelssystem
- Mat för livskvalitet och hälsa
- Digitaliserad konsumentmarknad och livsmedelsproduktion
- Ny kunskap, innovation och entreprenörskap

Skånes livsmedelsstrategi 2030

Smart mat



Lokal förankring – Vision 2030



Det lokala **näringslivet bidrar till en attraktiv boendekommun.**

Tillsammans formar vi ett spännande och mångfacetterat samhälle genom att **ta tillvara på människors olikheter och styrkor.**

Vi tar ansvar för framtida generationer genom att se till våra besluts långsiktiga konsekvenser.

Genom att sätta nästa generation först är **Bjuvs kommun ett föredöme i hållbar utveckling.**

Vi vågar vara nyskapande och endast det bästa är gott nog för människorna i Bjuvs kommun.

Vi formar verksamheterna genom **höga förväntningar, nyfikenhet och mod.** Genom att **våga pröva och ompröva bidrar vi till ny kunskap och nya arbetssätt.**

foodvalleyofbjuv.com

